

Human Life

介護老人保健施設

いこいの里 2号館



その人がその人らしく・・・



医療法人 謙清会

今日の笑顔は、明日の輝きになる。

健康はいつの時代にも、すべての人々の願い。

今、毎日を元気で、充実した生活を送ることはかなわぬ夢ではありません。

介護を必要とする方と、その家族のために

そして、これからの超高齢社会をささえるために

ご家族の方々と一緒に、心をこめてお世話いたします。



■入 所

家庭における生活への復帰を目指すための、医療機関と家庭の間の橋渡しのサービスです。症状が安定期にあり、病院を退院はできるが、日常生活の介護・看護を要する方に対し、リハビリテーションによる生活機能の回復、趣味的活動による生きがいのある生活を送っていただくことなどを目的として、様々なサービスを提供します。

利用対象者：介護保険の要介護認定において要介護1～5の認定を受けた方。

■ショートステイ（短期入所療養介護）

現在、家庭で療養をされている方に、短期間入所していただくサービスです。病気・冠婚葬祭・介護疲れ・旅行などで一時的に介護が困難となり、休養をとりたい時などご家族に代わって、当施設でお世話をさせていただきます。

利用対象者：介護保険の要介護認定において要介護1～5又は要支援1～2の認定を受けた方。

■デイケア（通所リハビリテーション）

現在、家庭で療養をされている方に、昼間の時間帯に施設で過ごしていただくサービスです。日常生活における介護・看護などのサービスを提供し、リハビリテーション・趣味的活動を通じてお互いの交流の輪を広げていただきます。又、ご希望により入浴や車での送迎も行います。

利用対象者：介護保険の要介護認定において要介護1～5又は要支援1～2の認定を受けた方。

※デイケアは、別にパンフレットがございます。ご入用の方はお問い合わせください。

■施設概要

施設名	介護老人保健施設いこいの里2号館		
所在地	岐阜市岩滝東1丁目91番地		
運営主体	医療法人 謙清会	入所定員	96名（ショートステイ含む）
介護保険指定番号	2150180111	デイケア定員	30名（介護予防を含む）
開設年月日	平成8年8月2日	療養室	2人室：16室、32床
構造	鉄筋コンクリート造3階建		4人室：16室、64床
協力病院	地方独立行政法人岐阜県総合医療センター・医療法人岐阜勤労者医療協会みどり病院・医療法人謙清会ただだデンタルクリニック		

■利用者様を元気にする いこいの里の取り組み

リハビリテーション

リハビリスタッフによる心身機能の向上・維持を目的とした個別の専門的リハビリテーション。看護職・介護職などの身近なスタッフが生活の中で行うリハビリテーション。それらを組み合わせ、利用者様のニーズに応じて実施していきます。

また、当施設では学習療法を取り入れ、簡単な計算や音読等を専門の指導員のもと、コミュニケーションを大切にしながら、認知症の進行防止にも努めています。



▲個別訓練



▲パワーリハビリ



▲学習療法

活動・食事

利用者様の状態に適した、運動グループ・作品の制作・音楽療法など様々な活動に参加していただき、心身の活性を図ります。スケジュール管理された規則正しい生活が元気の基本となります。

また、活力の源となる「食」についても嗜好や季節を感じられるメニューを工夫し、家庭的な環境の中で提供するように努力しています。



▲グループリハビリ



▲共同作品



▲イベント食 ステーキ

イベント・行事

各フロアでは年間を通じ様々なイベントや行事を企画し、変化に富み活気ある施設生活を送って頂けます。利用者様の特性に応じたレクリエーションはもちろんの事、ご家族様にも参加していただける行事を企画するなど、利用者様の元気につながる有意義な時間を創造しています。



▲活気あるレクリエーション



▲施設行事 夏祭り



▲施設行事 大相撲大会



医療法人 謙清会

介護老人保健施設 いこいの里2号館

TEL 058-241-1110 FAX 058-241-1177

〒501-3151 岐阜市岩滝東1丁目91番地
ホームページ <http://kenseikai-iryuu.com>



謙清会 HP



Facebook

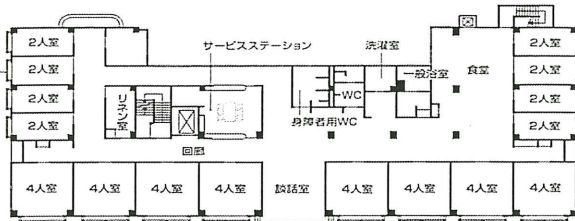


Instagram

■平面図

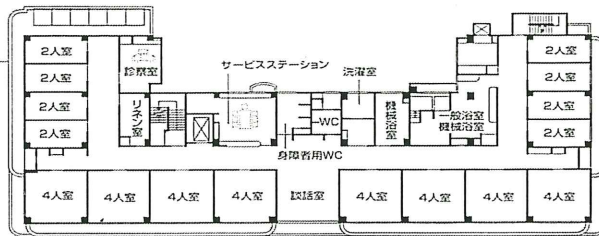
3F

- サービスステーション
- 療養室
- 食堂
- 一般浴室
- 談話室
- リネン室



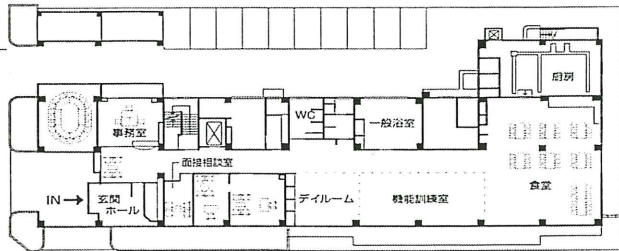
2F

- サービスステーション
- 療養室
- 一般浴室・機械浴室
- 談話室
- 診察室
- リネン室



1F

- 事務室
- デイルーム
- 機能訓練室
- 一般浴室
- 食堂
- 面接相談室



■交通のご案内

東海北陸自動車道 岐阜各務原 IC より 20 分

■個人情報保護方針

当施設受付付近に掲示してあります。

■サービス利用、見学に関してのお問い合わせ

TEL 058-241-1110

FAX 058-241-1177

■関連事業所

- ・ たけだ内科クリニック
- ・ たけだデンタルクリニック
- ・ サービス付き高齢者向け住宅
メディカルケアホーム 花
- ・ 介護支援センターいこいの里

